



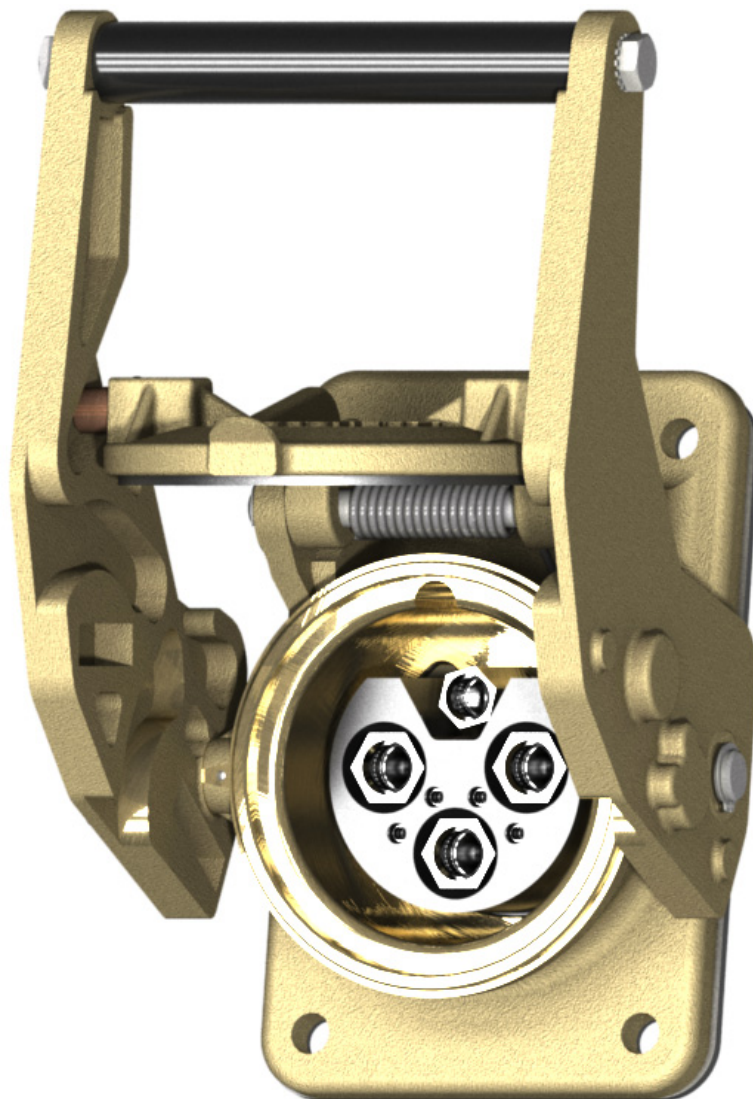
7-9-11, Rue Jean Rouxel  
44700 ORVAULT

E-mail : [b.barokhel@proconnect.com](mailto:b.barokhel@proconnect.com)

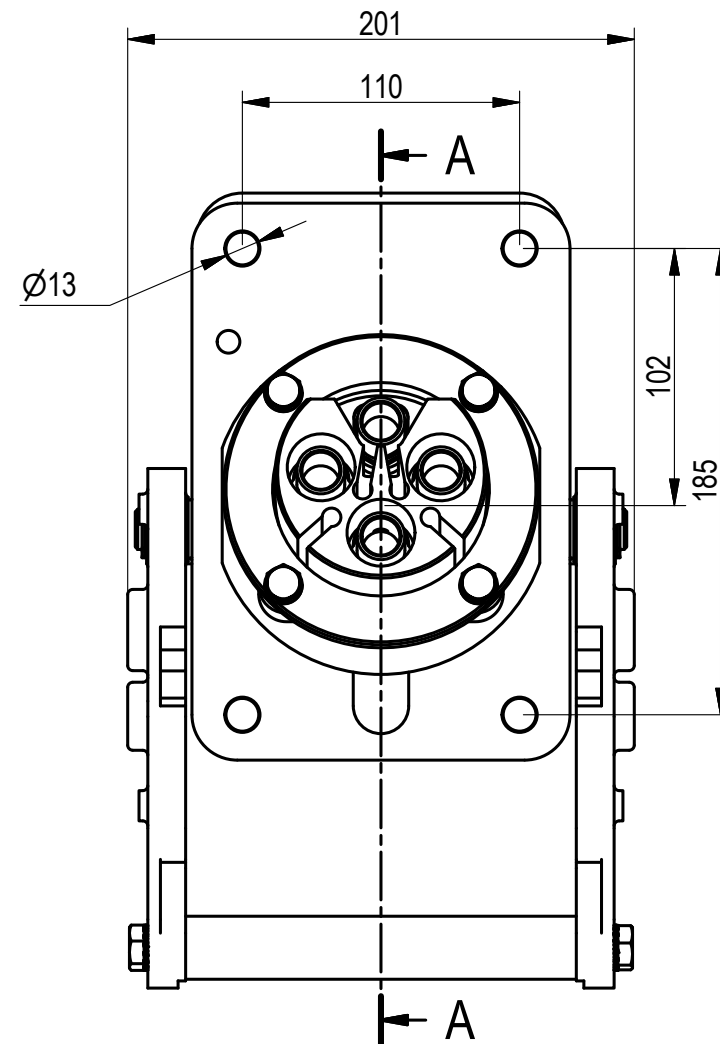
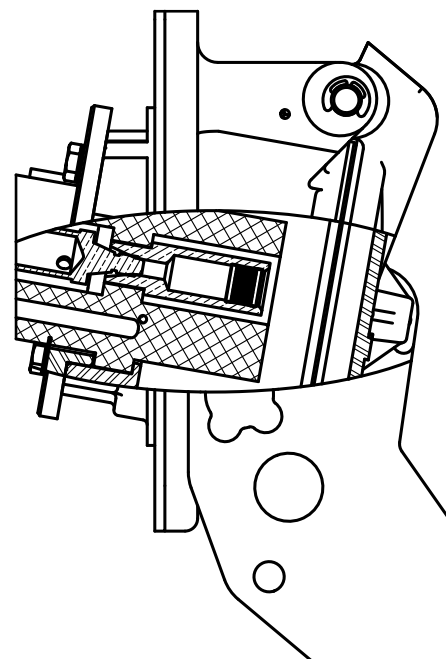
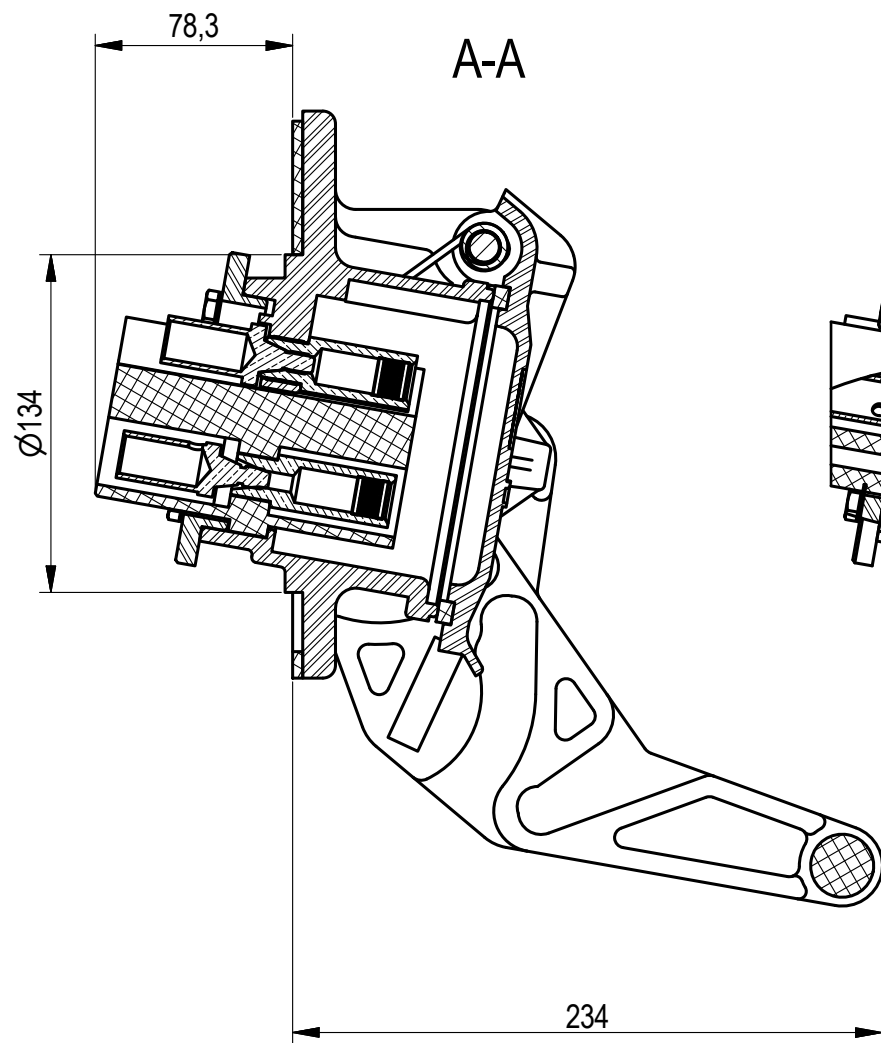
Site web : <http://www.proconnect.com>

# ***EMBASE / SOCKET*** ***3P X 5 690V***

***INSTRUCTIONS DE CABLAGE ET DE MONTAGE /  
MOUNTING AND CABLING INSTRUCTIONS***



IEC 80005-3 / IEC 60309-5  
**FT468 IND. B**



## DIMENSIONS

<b>PROCONNECT</b> <small>CONNECTIQUE PROFESSIONNELLE/PROFESSIONAL CONNECTORS</small>		
Date : 24.03.2017		
N° FT 468	1/8	B

Dégainage / Take off sleeve = 215

Sertir à 5 du bord pour 10<sup>2</sup> à 16<sup>2</sup>  
puis à 10 pour les sections supérieures /  
Crimp at 5 of the edge for 10 to 16<sup>2</sup>  
then at 10 for upper sections

5

Câble de phase / Phase cable

Dénudage / Stripping = A

Dégainage / Take off sleeve = 350

Sertir au milieu / Crimp in the middle

10

Câble pilote / Pilot cable

Dénudage / Stripping = A

Sertir à 5 du bord pour 10<sup>2</sup> à 16<sup>2</sup>  
puis à 10 pour les sections supérieures /  
Crimp at 5 of the edge for 10 to 16<sup>2</sup>  
then at 10 for upper sections

5

Cable de terre / Earth cable

Dénudage / Stripping = A

Dégainage / Take off sleeve = 220

Extérieur du câble /  
Outer of cable

# PREPARATION DES CABLES / CABLES MOUNTING

**PROCONNECT**

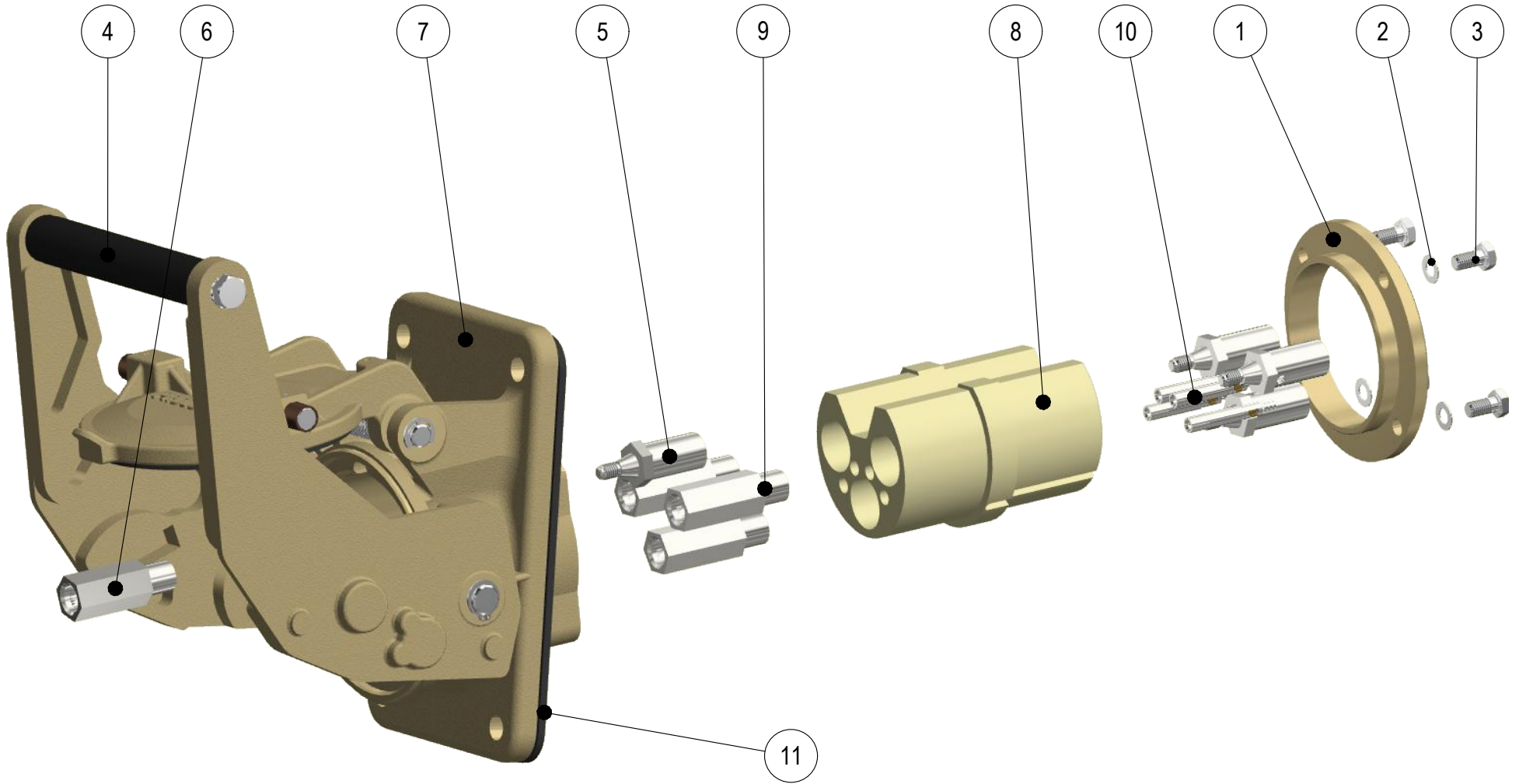
CONNECTIQUE PROFESSIONNELLE/PROFESSIONAL CONNECTORS

Date : 24.03.2017


N° FT 468

2 / 8

B



VUE ECLATEE / EXPLODED VIEW

 <b>PROCONNECT</b> CONNECTIQUE PROFESSIONNELLE/PROFESSIONAL CONNECTORS		
Date : 24.03.2017		
N° FT 468	3 / 8	B

## INSTRUCTIONS DE MONTAGE

- 1- PREPARER LES CABLES SUIVANT LA PAGE 2.
- 2- SERTIR LES FUTS (5) SUR LES CABLES DE PHASE ET DE TERRE [ OUTIL N°6 ET 7 ].
- 3- DEVISSER LE FLASQUE (1) [ OUTIL N°3 ] PUIS LE FAIRE GLISSER LE LONG DU CABLE, LA PARTIE EPAULEE DOIT ETRE DIRIGEE VERS L'AVANT.
- 4- OUVRIR L'EMBASE (7) PAR L'INTERMEDIAIRE DE LA POIGNEE (4) PUIS ENGAGER LE CONTACT DE TERRE (6) DANS LE TROU DE LA PATTE AU MILIEU DE L'EMBASE.
- 5- PLACER LE FUT (5) EQUIPE DU CABLE DE TERRE A L'ARRIERE DU CONTACT DE TERRE (6), ET VISSER LE CONTACT AU COUPLE DE 20 Nm [ OUTIL N°1 ET 2 ].
- 6- DEVISSER LES VIS DES CONTACTS (10) [ OUTIL N°4 ]. PASSER LES CABLES PILOTES A TRAVERS LES PETITS TROUS A L'ARRIERE DE L'ISOLANT (8).  
SERTIR LES CONTACTS (10) A L'AVANT [ OUTIL N°5 ]. TIRER LES CABLES EN ARRIERE POUR FAIRE ENTRER LES CONTACTS DANS LEUR LOGEMENT ET REMETTRE LES VIS SUR LES CONTACTS [ OUTIL N°4 ].
- 7- ENTRER CHAQUE FUT (5) A L'ARRIERE DE L'ISOLANT (8), EN PRENANT GARDE A CE QUE LES HEXAGONES DES FUTS CORRESPONDENT AVEC LES HEXAGONES A L'INTERIEUR DE L'ISOLANT, PUIS VISSER LES CONTACTS (9) PAR L'AVANT AU COUPLE DE 20 Nm [ OUTIL N°1 ET 2 ].
- 8- INTRODUIRE L'ISOLANT (8) DANS L'EMBASE (7) PUIS LE MAINTENIR EN RAMENANT LE FLASQUE (1) ET LE VISSER AVEC LES RONDELLES (2) ET LES VIS (3) [ OUTIL N°3 ].
- 9- PLACER LE JOINT (11) A L'ARRIERE DE L'EMBASE (7).

### LISTE DES OUTILLAGES \*

- 1- CLE DYNAMOMETRIQUE FACOM REF: J.306A50
- 2- DOUILLE FACOM : 3/8" N°19 REF: J.19LA
- 3- CLE PLATE OU A PIPE DE 13
- 4- TOURNEVIS PLAT N°3
- 5- PINCE A SERTIR CEMBRE HN1
- 6- PINCE A SERTIR KLAUKE HK 120 U
- 7- MATRICE DE SERTISSAGE KLAUKE : 10° REF: HNFF 13/10  
16° REF: HNFF 13/16  
25° REF: HNFF 13/25  
35° REF: HNFF 13/35  
50° REF: HNFF 13/50  
70° REF: HNFF 13/70  
95° REF: HNFF 13/95  
120° REF: HNFF 13/120  
150° REF: HNFF 13/150  
185° REF: HNFF 13/185

			Dénudage A
11	1	JOINT D'EMBASE	
10	4	DOUILLE PILOTE CAL.4	9
9	3	DOUILLE DE PHASE CAL.14	
8	1	ISOLANT FEMELLE	
7	1	EMBASE	
6	1	DOUILLE DE TERRE CAL.14	
5	4	FUT A SERTIR OU A SOUDER 10°	15
		FUT A SERTIR OU A SOUDER 16°	13
		FUT A SERTIR OU A SOUDER 25°	15
		FUT A SERTIR OU A SOUDER 35°	24
		FUT A SERTIR OU A SOUDER 50°	24
		FUT A SERTIR OU A SOUDER 70°	29
		FUT A SERTIR OU A SOUDER 95°	32
		FUT A SERTIR OU A SOUDER 120°	35
		FUT A SERTIR OU A SOUDER 150°	35
		FUT A SERTIR OU A SOUDER 185°	32
4	1	BARRE DE MANOEUVRE	
3	4	VIS H M8x16 INOX	
2	4	RONDELLES ONDULEES Ø8 INOX	
1	1	FLASQUE	
Rep.	Qté	Désignation	

\* LES OUTILLAGES INDIQUES NE SONT DONNES QU'A TITRE INDICATIF; IL EXISTE D'AUTRES REFERENCE. ILS NE SONT PAS IMPOSES, NI FOURNIS

**PROCONNECT**

CONNECTIQUE PROFESSIONNELLE/PROFESSIONAL CONNECTORS

Date : 24.03.2017

N° FT 468

4 / 8

B

## ASSEMBLY INSTRUCTIONS


- 1- PREPARE THE CABLES AS PAGE 2.
- 2- CRIMP CABLE TERMINAL (5) ON PHASE CABLES AND EARTH CABLE [ TOOL Nr 6 AND 7 ].
- 3- UNSCREW FLANGE (1) [ TOOL Nr 3 ] THEN SLIDE IT OVER THE CABLE WITH SHOULDER SIDE TO THE FRONT.
- 4- OPEN SOCKET (7) HOLDING BAR (4) THEN ENGAGE EARTH CONTACT (6) IN THE HOLE OF EARTH EAR IN THE MIDDLE OF SOCKET.
- 5- PLACE CABLE TERMINAL (5) OF EARTH CABLE AT THE BACKSIDE OF EARTH CONTACT (6) AND SCREW THE CONTACT ( TORQUE 20Nm ) [ TOOL Nr 1 AND 2 ].
- 6- REMOVE SCREWS FROM CONTACTS (10) [ TOOL Nr4 ]. INTRODUCE PILOT CABLES THROUGH INSERT (8) AT BACKSIDE. CRIMP CONTACTS (10) IN FRONT [ TOOL Nr5 ].  
PULL CABLES TO INTRODUCE CONTACTS IN HOUSINGS. TIGHTEN SCREWS IN CONTACTS (10) [ TOOL Nr4 ].
- 7- INTRODUCE EACH CABLE TERMINAL (5) AT THE BACKSIDE OF INSERT (8), HEXAGON OF CABLE TERMINAL MUST CORRESPOND WITH HEXAGON INSIDE OF THE INSERT, THEN SCREW CONTACTS (9) IN THE FRONT ( TORQUE 20Nm ) [ TOOL Nr 1 AND 2 ].
- 8- INTRODUCE INSERT (8) IN THE SOCKET (7) AND REPLACE FLANGE (1) WITH WASHERS (2) AND SCREWS (3) [ TOOL Nr 3 ].
- 9- PLACE SEAL (11) AT THE BACKSIDE OF SOCKET (7).

### LIST OF TOOLS \*

- 1- TORQUE WRENCH FACOM REF. J.306A50
- 2- SOCKETS FACOM : 3/8" N°19 REF: J.19LA
- 3- ANGLED SOCKET WRENCH OR OPEN END WRENCH 13mm
- 4- FLAT SCREWDRIVER Nr3
- 5- CRIMPING TOOL CEMBRE HN1
- 6- CRIMPING TOOL KLAUKE HK 120 U
- 7- CRIMPING DIE KLAUKE : 10<sup>2</sup> REF: HNFF 13/10  
16<sup>2</sup> REF: HNFF 13/16  
25<sup>2</sup> REF: HNFF 13/25  
35<sup>2</sup> REF: HNFF 13/35  
50<sup>2</sup> REF: HNFF 13/50  
70<sup>2</sup> REF: HNFF 13/70  
95<sup>2</sup> REF: HNFF 13/95  
120<sup>2</sup> REF: HNFF 13/120  
150<sup>2</sup> REF: HNFF 13/150  
185<sup>2</sup> REF: HNFF 13/185  
240<sup>2</sup> REF: HNFF 13/240

Ind.	Qty	Description	Stripping A
11	1	SOCKET SEAL	
10	4	FEMALE AUXILIARY CONTACT CAL.4	9
9	3	FEMALE PHASE CONTACT CAL. 14	
8	1	FEMALE INSERT	
7	1	SOCKET	
6	1	FEMALE EARTH CONTACT CAL. 14	
5	4	CABLE TERMINAL TO CRIMP OR SOLDER 10 <sup>2</sup>	15
		CABLE TERMINAL TO CRIMP OR SOLDER 16 <sup>2</sup>	13
		CABLE TERMINAL TO CRIMP OR SOLDER 25 <sup>2</sup>	15
		CABLE TERMINAL TO CRIMP OR SOLDER 35 <sup>2</sup>	24
		CABLE TERMINAL TO CRIMP OR SOLDER 50 <sup>2</sup>	24
		CABLE TERMINAL TO CRIMP OR SOLDER 70 <sup>2</sup>	29
		CABLE TERMINAL TO CRIMP OR SOLDER 95 <sup>2</sup>	32
		CABLE TERMINAL TO CRIMP OR SOLDER 120 <sup>2</sup>	35
		CABLE TERMINAL TO CRIMP OR SOLDER 150 <sup>2</sup>	35
		CABLE TERMINAL TO CRIMP OR SOLDER 185 <sup>2</sup>	32
4	1	LOCKING BAR	
3	4	STAINLESS STEEL SCREW H M8x16	
2	4	STAINLESS STEEL SPRING WASHER Ø8	
1	1	FLANGE	
Ind.	Qty	Description	

\* TOOL REFERENCES ARE ONLY RECOMMENDED AND GIVEN AS EXAMPLES. TOOLS ARE NOT PROVIDED OR IMPOSED BY PROCONNECT.

 <b>PROCONNECT</b> <small>CONNECTIQUE PROFESSIONNELLE/PROFESSIONAL CONNECTORS</small>		
Date : 24.03.2017		
N° FT 468	5 / 8	B

## CARACTERISTIQUES MECANIQUES

- Enveloppe en alliage d'aluminium type marine.
- Visserie en acier inoxydable.
- Contacts en alliage de cuivre argentés.
- Indice de protection entre socle et fiche IP67.
- Verrouillage électrique assuré par contacts pilotes.

## CARACTERISTIQUES ELECTRIQUES

- Tension nominale max: 690V 50-60Hz
- Intensité nominale max: 350A
- Résistance des contacts < 1m $\Omega$ .
- Polarité 3P+T+4p max
- Connexion par sertissage ou soudure.

Conforme à la norme IEC 80005-3

Conforme à la norme IEC 60309-1

Conforme à la norme IEC 60309-5

## MECHANICAL CHARACTERISTICS

- Housing marine grade, low magnesium and copper free aluminium alloy.
- Fastenings stainless steel.
- Contacts alloy copper, silver plated.
- Protection index between plug and socket IP67.
- Electrical interlocking by pilots contacts.

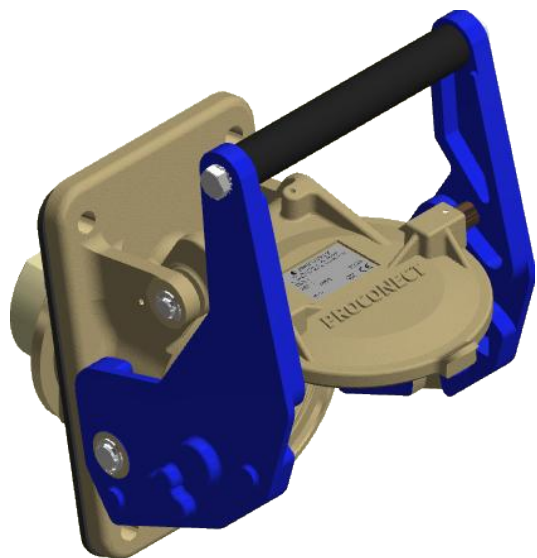
## ELECTRICAL CHARACTERISTICS

- Max insulation voltage: 690V 50-60Hz
- Max current rating: 350A
- Contacts resistance < 1m $\Omega$ .
- Nr of poles 3P+E+4p max
- Cable terminal: crimp or solder.

According to IEC 80005-3

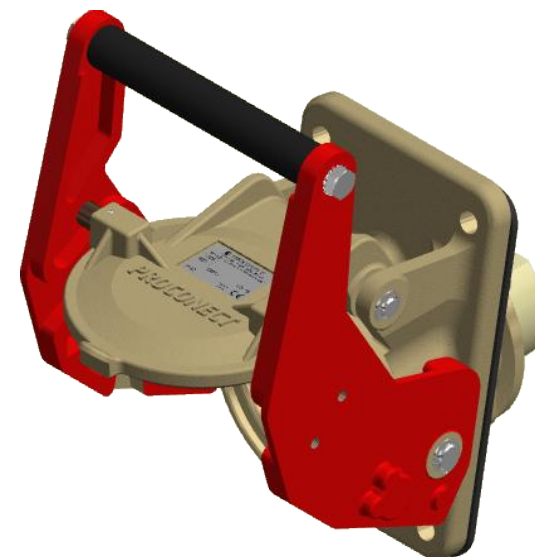
According to IEC 60309-1

According to IEC 60309-5

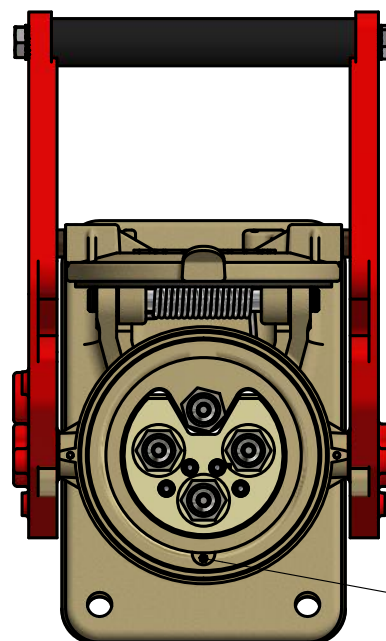
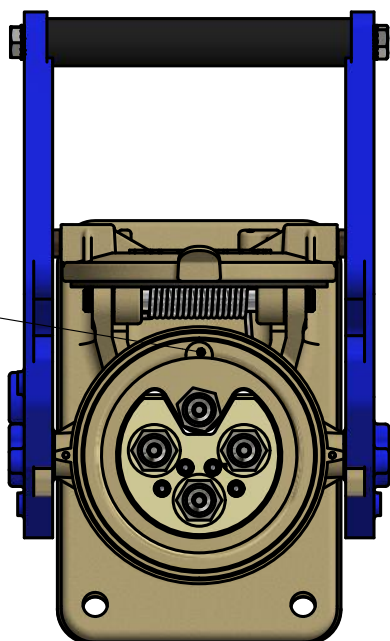


POSSIBILITE D'AVOIR DIFFERENTS CODAGES  
IDENTIFIES PAR DES COULEURS INTERDISANT  
LA CONNEXION DE FICHES NON COMPATIBLES

DIFFERENT INDEXES ARE AVAILABLE  
IDENTIFIED BY COLOUR TO PREVENT  
BAD PLUGS TO CONNECT  
( OPTION ON REQUEST )



Codage à 0° / terre  
Index to 0° / earth



Codage à 180° / terre  
Index to 180° / earth



